

# *Vana Jõhvi*



*Meil on rõõm tutvustada  
meie virtuaalnäitust,  
kus rändame ajas tagasi ja  
avastame Jõhvi linna vanu  
vaateid läbi ajalooliste  
postkaartide.*

*Vanad postkaardid on kui  
ajamuutuste peegel, tuues esile  
kohti ja hetki, mis on mõne  
jaoks mälestused, teiste jaoks  
aga unustatud paigad,  
pakkudes väärtuslikku  
pilguheitu minevikku.*

Postkaardid Eesti Rahva Muuseumi, lisaku Kihelkonna Muuseumi, Virumaa Muuseumid kogudest ja Anneli Leini erakogust



Turuplats 20. sajandi alguses





Turuplats 1930. aastatel





Turuplats 1931





Majad keskväljaku ääres 19. sajandi lõpus 20. alguses





Turuplats 1910. aastatel





Turuplats 1925





Riiklik püha 1930. aastatel





Vaade Tartu maanteele 1930. keskel





Vaade Tartu maanteele 1930. keskel





Turuplats 30. aastatel





Hobupostijaam 1938





Restoran "Restoraan allkõrts" turuplasi ääres 20.sajandi alguses





Narva maantee 1928





Narva maantee 1932





Sompa tänav 20. sajandi alguses





Algkool 1930. aastatel





Vaade linnale raudteejaama katuselt 1930. aastatel





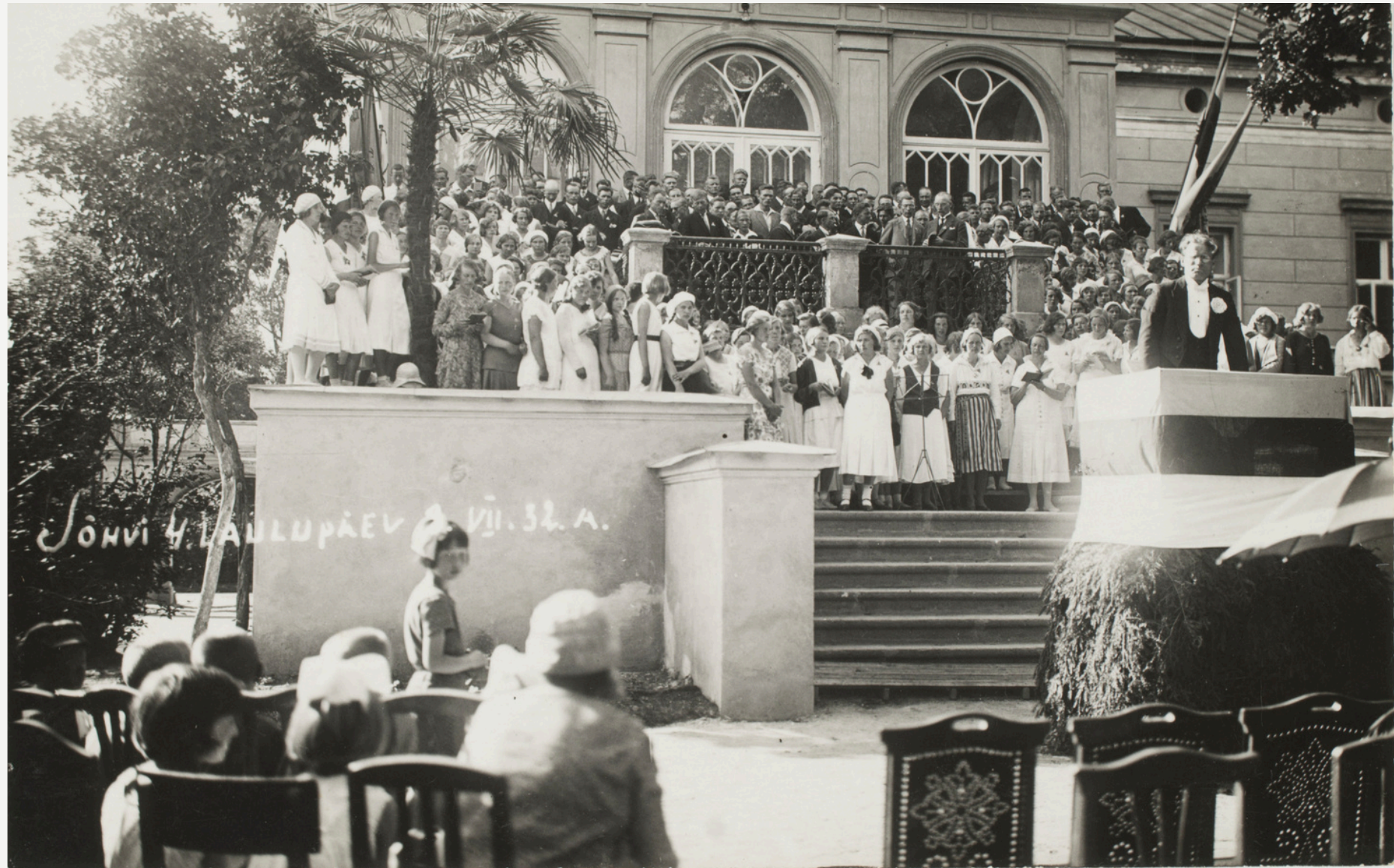
Paisjärv 1910. aastatel





Mõisahooned 1930. aastatel





Laulupäev mõisas 1932





Jaamahoone 1925





Jaamahoone 20. sajandi alguses





Jaamahoone 1930. aastatel